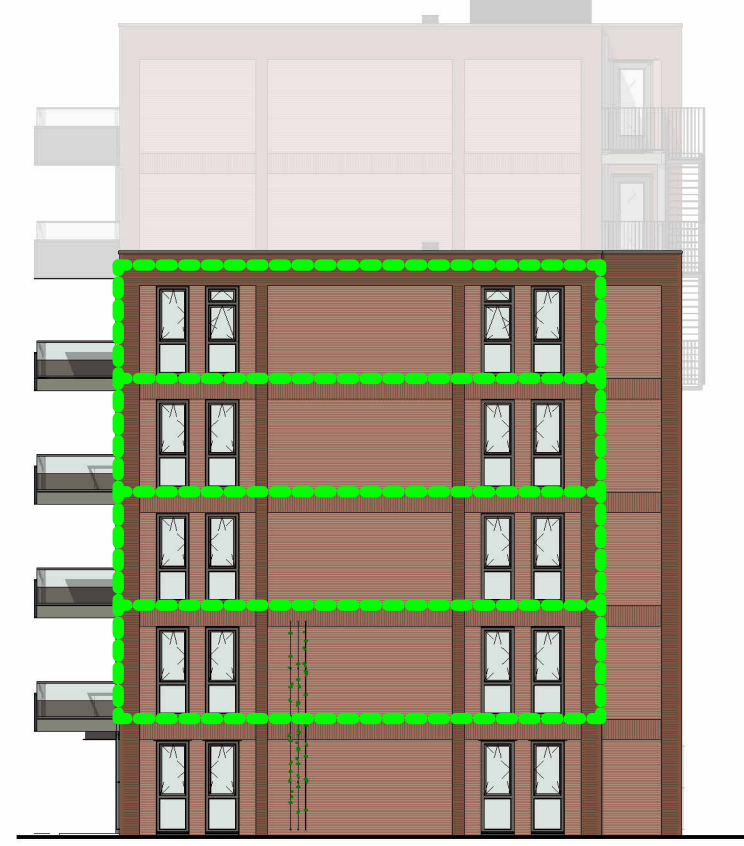




Voorgevel schaal 1:200



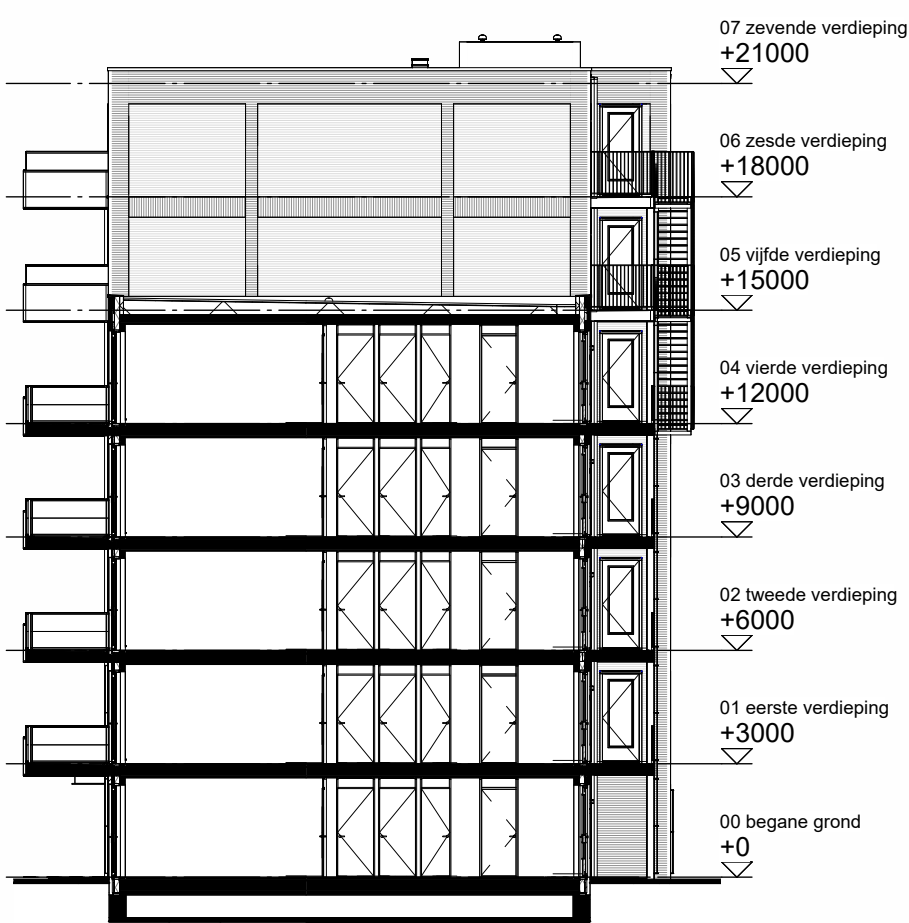
Rechter zijgevel schaal 1:200



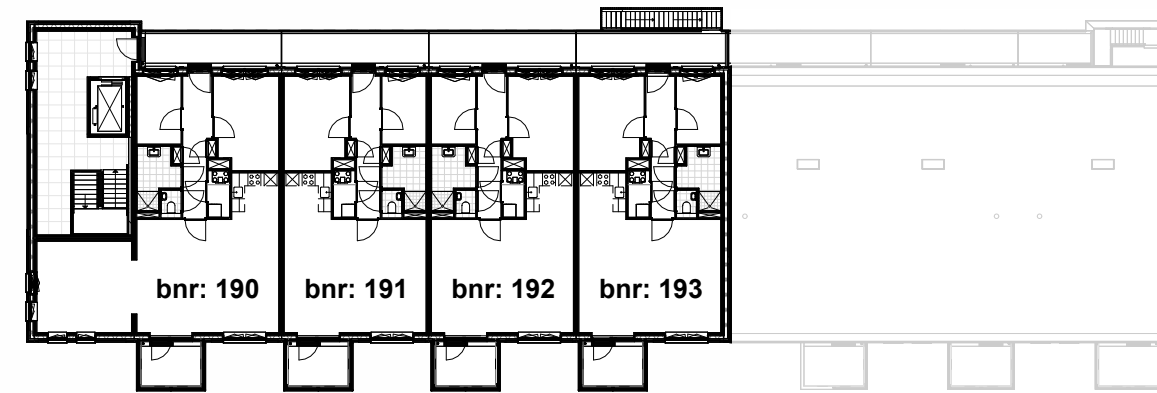
Achtergevel schaal 1:200



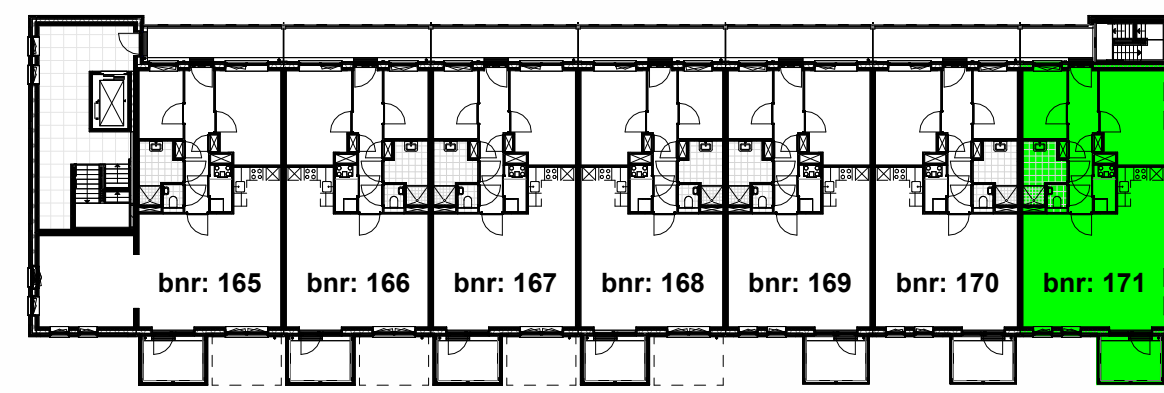
Linker zijgevel schaal 1:200



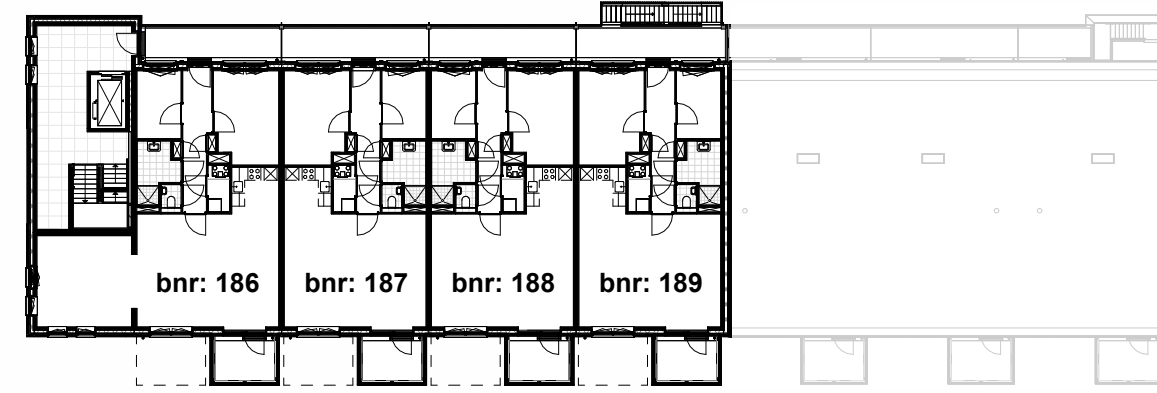
Doorsnede schaal 1:200



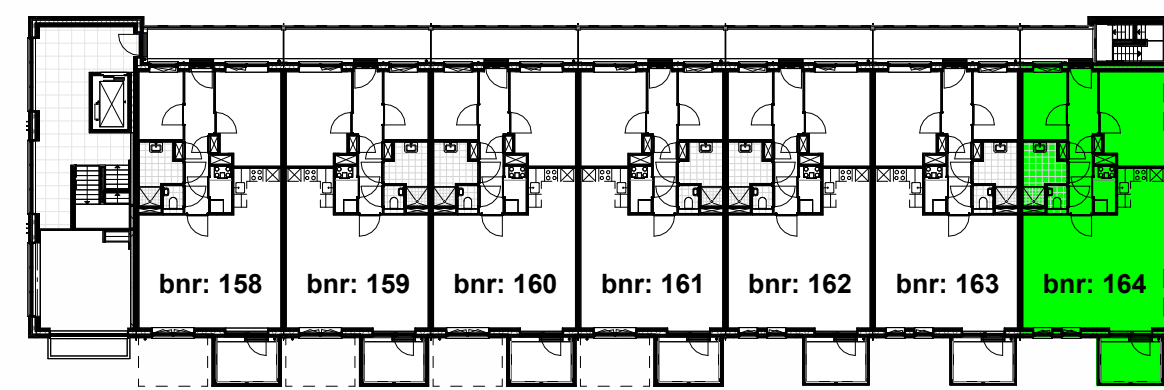
Overzicht zesde verdieping schaal 1:350



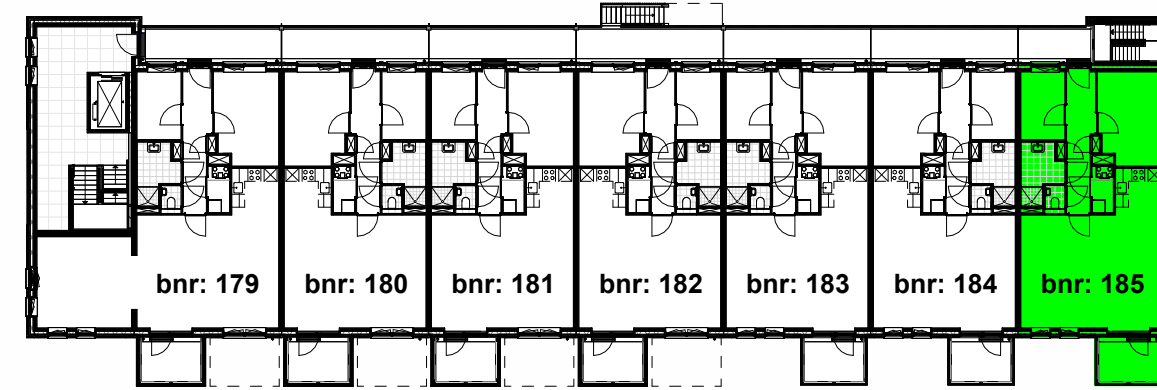
Overzicht tweede verdieping schaal 1:350



Overzicht vijfde verdieping schaal 1:350



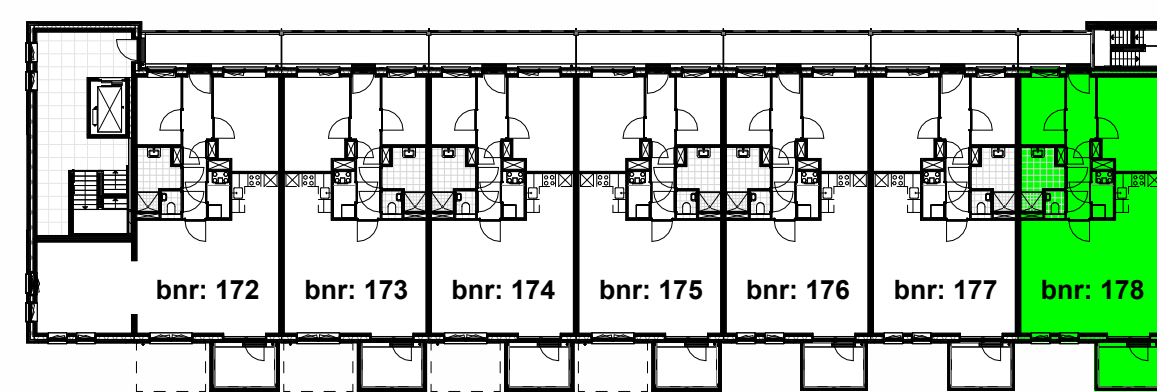
Overzicht eerste verdieping schaal 1:350



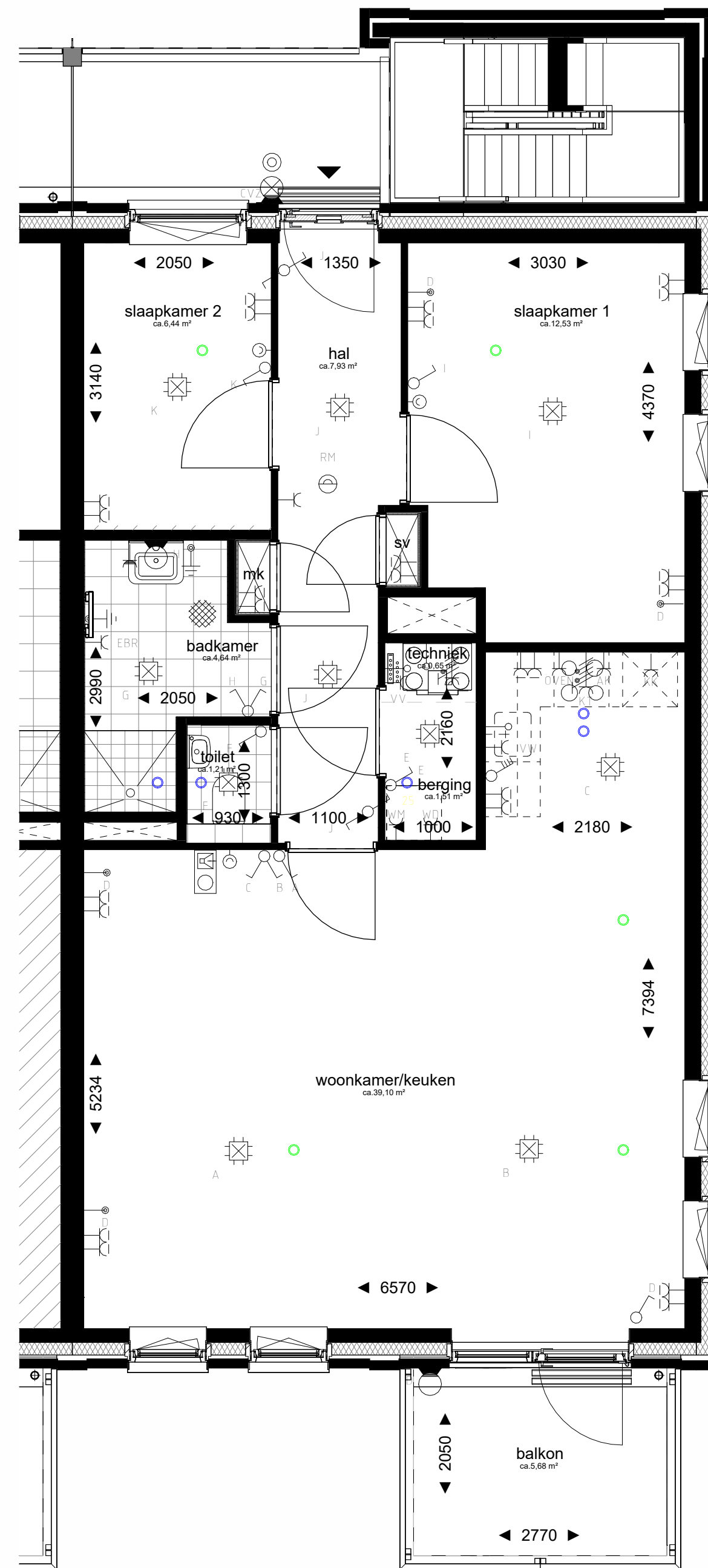
Overzicht vierde verdieping schaal 1:350



Overzicht begane grond schaal 1:350



Overzicht derde verdieping schaal 1:350



Plattegrond schaal 1:50

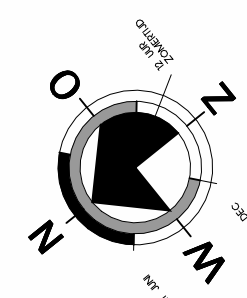
Renvooi

↑ Aansluitpunt data, bedraad	○ Ventilatie toevoerpunt
↑ Aansluitpunt WTW niet bedraad	○ Ventilatie afvoerpunt
↑ Aardingspunt	▼ Entree woning
● Aardmat	AFKORTINGEN:
○ Lichtpunt op wand	RM: Rookmelder
○ Lichtpunt, waterdicht, op wand	EBR: Elek badkamer radiator
⊕ Centraaldoos met lichtpunt	WM: Wasmachine
⊖ Contactdoos 1-voudig	WD: Wasdroger
⊖ Contactdoos 2-voudig, kindveilig	VV: Vloerverwarming
⊖ Contactdoos perilex	KK: Koelkast
⊖ Contactdoos kooktoestel	AK: Afzuigkap
⊖ Deurbel	KT: Kooktoestel
⊖ Foto-elektrische cel	CVZ: Centrale voorziening
⊖ Lamp, armatuur waterdicht, op wand	NB: loze leidingen vzw bedrading
⊖ Rookmelder	ONB: Onbenoemde ruimte
⊖ Schakelaar, 1-polig	volgens de
⊖ Schakelaar, 4-polig	krijtstreepmethode
⊖ Schakelaar, serie-	
⊖ Schakelaar, wissel-	
⊖ Thermostaat	
⊖ Videfoon	

posities installaties zijn ter indicatie
maatvoering zijn circa maten en gemeten op de ruwe afwerking



Situatie schaal 1:1000



VAN WIJNEN DE BOSTUINEN

project: De Bostuinen - Zwijsendrecht	werker: V2024-27 bladzijde: VT-08
ontwerp: Appartement type GM3.02h Verkooptekening	schaal: diversen formaat: A1 datum: 21-11-2024
opdrachtgever: Van Wijnen	gewijzigd: A: B: C: