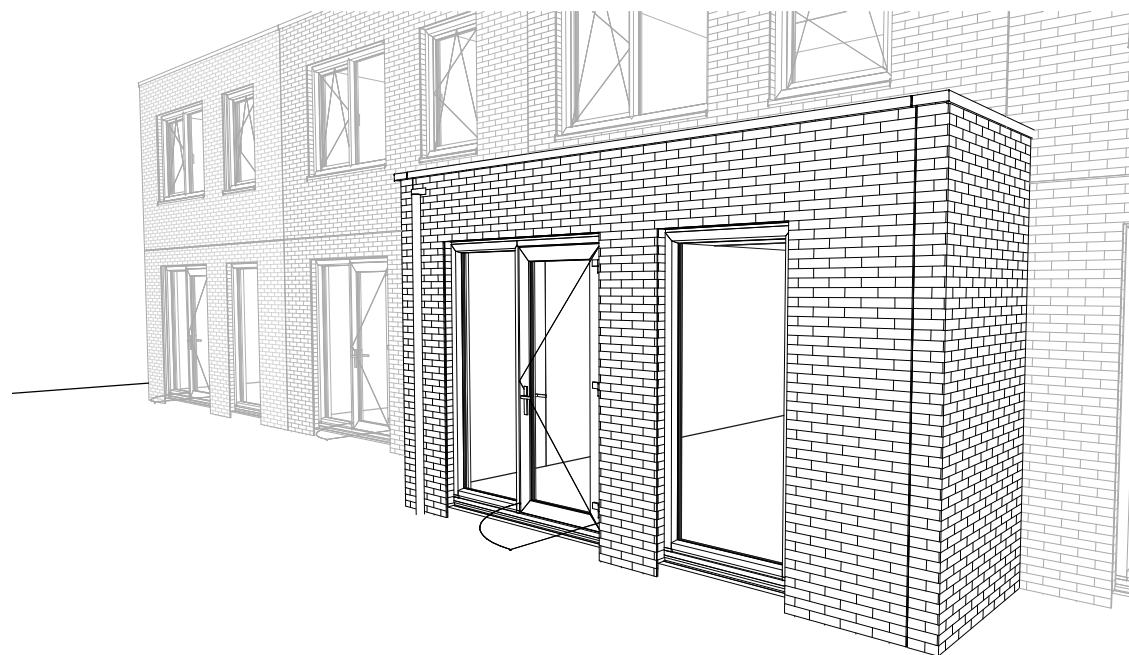
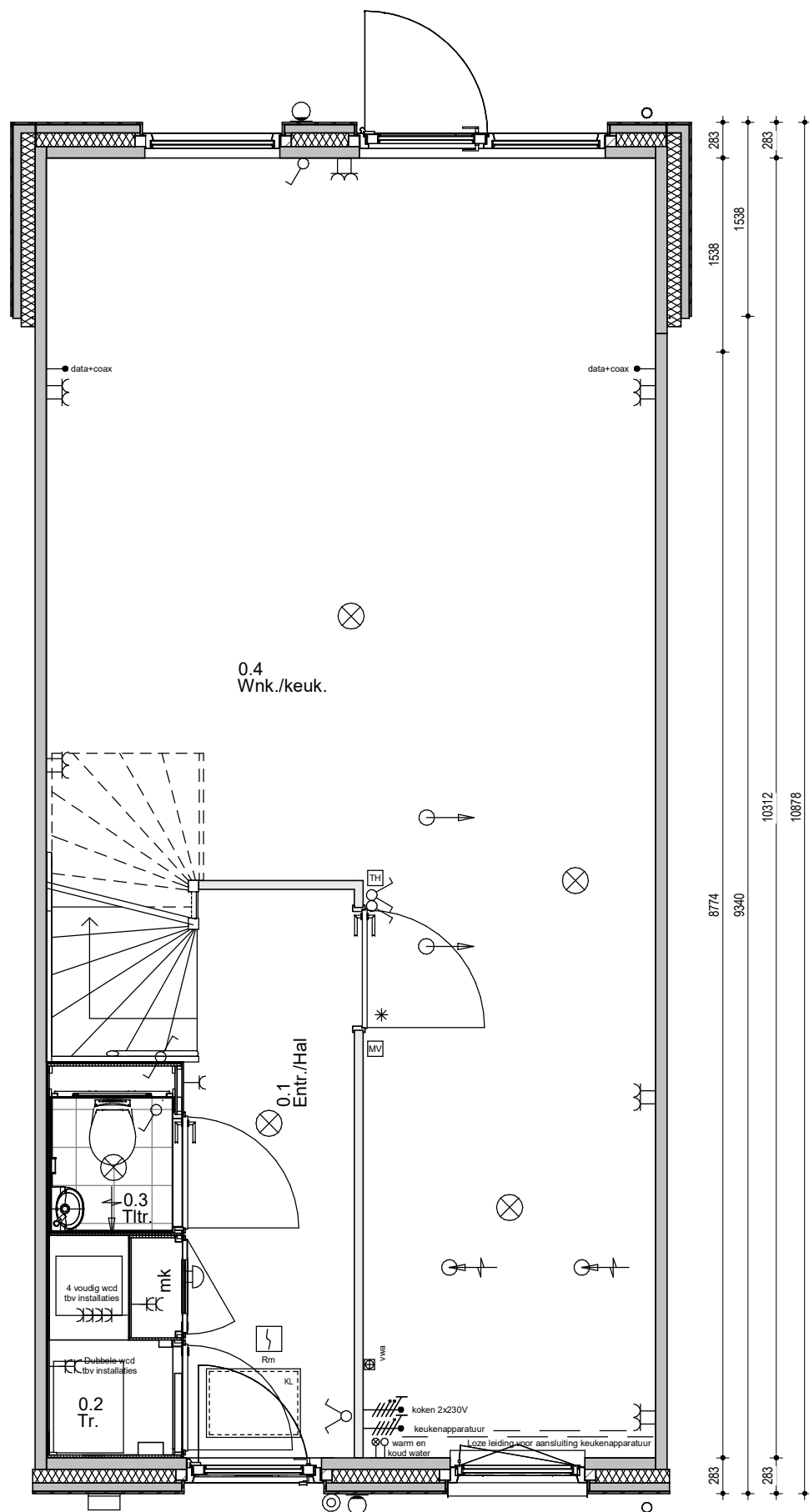


5058 / 5498 / 5718					
113	4832 / 5272 / 5492				113
113	2442	70	2320 / 2760 / 2980		113
113	1088	1355	70	2320 / 2760 / 2980	



Renvooi; installaties

	Enkelpolige schakelaar		Aansluiting plafondlichtpunt
	Serieschakelaar		Aansluiting wandlichtpunt
	Hotelschakelaar		Aansluiting buitenlichtpunt (waterdicht)
	Enkelvoudige wandcontactdoos		Leiding t.b.v. DATA + COAX / bedraad (DATA = UTP CAT-5)
	WM Enkelvoudige wandcontactdoos t.b.v. wasmachine		Aardpunt
	WD Enkelvoudige wandcontactdoos t.b.v. droger		Beidrukker 1050+ vloer
	Tweevoudige wandcontactdoos		Schel
	Aansluiting PV installatie 1x230V		Rm Rookmelder (230V)
	Keukenapparatuur		Afzuigpunt t.b.v. ventilatie
	Koken 2x230V		Afzuigpunt t.b.v. ventilatie
	Elektrische radiator		Inblaasventiel t.b.v. ventilatie
	Thermostaat		Wasmachinekraan
	Schakelaar mechanische ventilatie		KW Afgedopte koudwaterleiding
			WW Afgedopte warmwaterleiding
			VWA Vuilwater afvoer
			Viervoudig wandcontactdoos (opbouw)
			HWA Hemelwater afvoer

Hoogte WCD en schakelmateriaal:
- WCD in verblijfruimtes 300+ vloer
- Schakelaars 1050+ vloer
- WCD i.c.m. schakelaar 1050+ vloer

2.3.1.2 Uitbouw 1530

Fijn Wonen is continu in ontwikkeling om te bewerkstelligen dat het product betaalbaar, comfortabel en toekomstbestendig blijft met de beste support en zekerheid. Daarnaast zijn ook de eisen vanuit regelgeving, wensen vanuit opdrachtgevers en productiemethodes constant in ontwikkeling. Fijn Wonen behoudt zich dan ook het recht voor om wijzigingen door te voeren in haar producten, waarbij de kwaliteit van wijzigingen altijd uitgaat boven eerder aangeboden productversies

PROJECT
Fijn Wonen Nieuwbouw



ONDERDEEL
Optietekening 2.3.1.2
Uitbouw 3-serie

DATUM:	20-03-2024
GEWIJZIGD:	
GETEKEND:	GM
SCHAAL:	1:50

VERSIE
Fijn Wonen 3.0

TEKENINGNR.: - 2.3.1.2